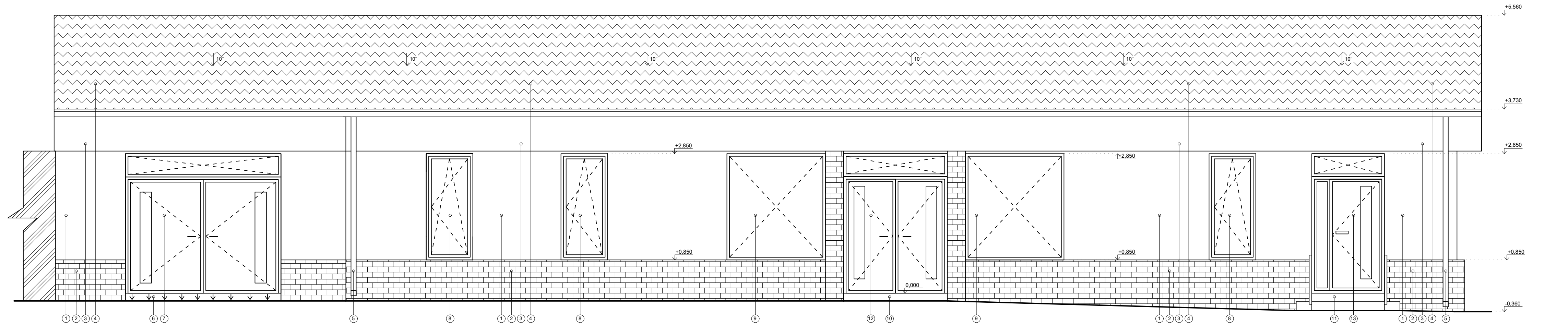
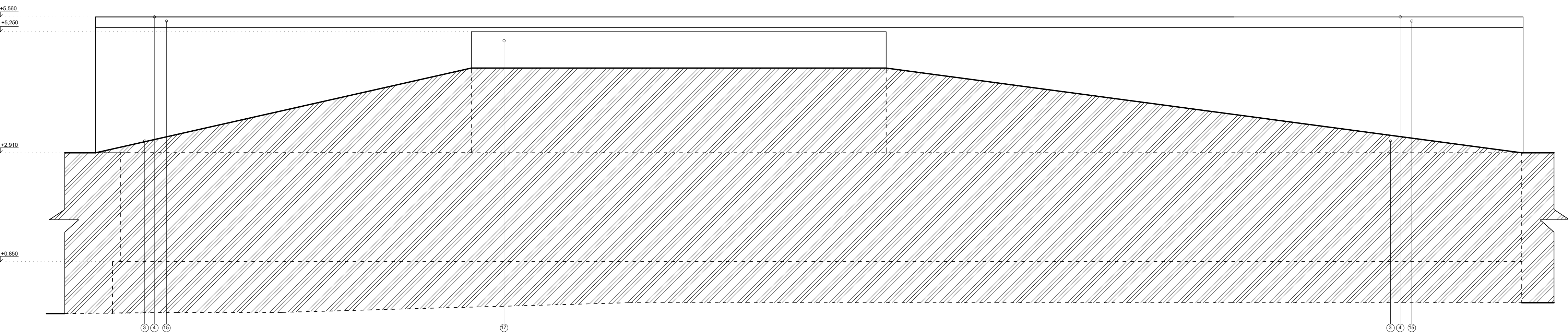


Pohľady- navrhovaný stav

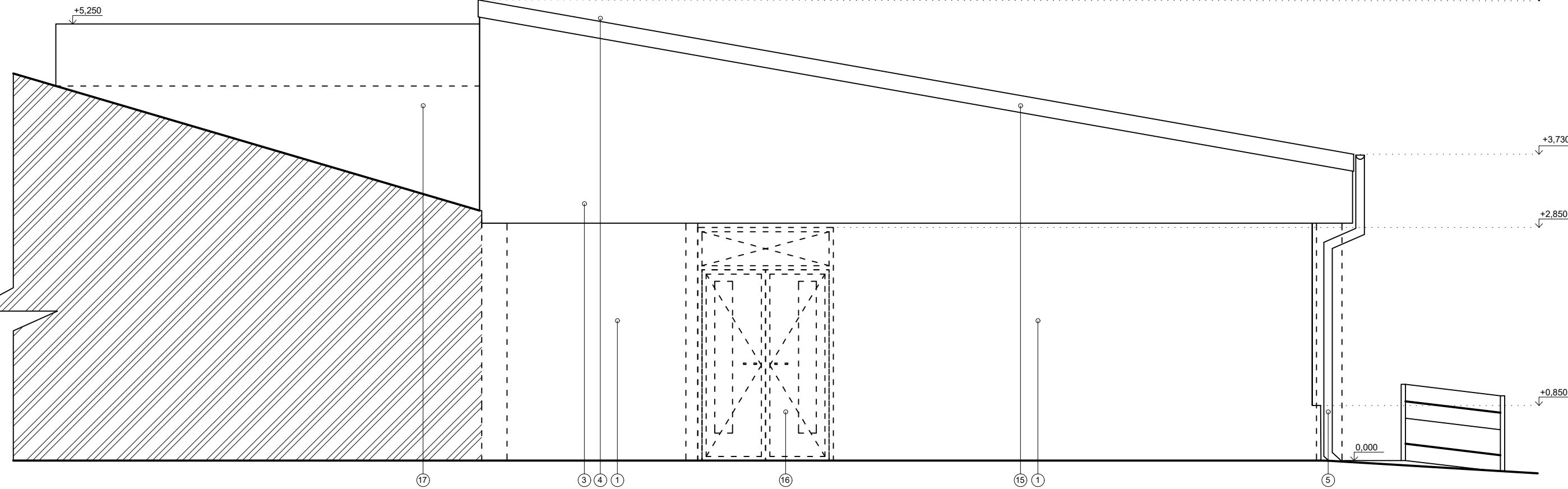
Juho- západný



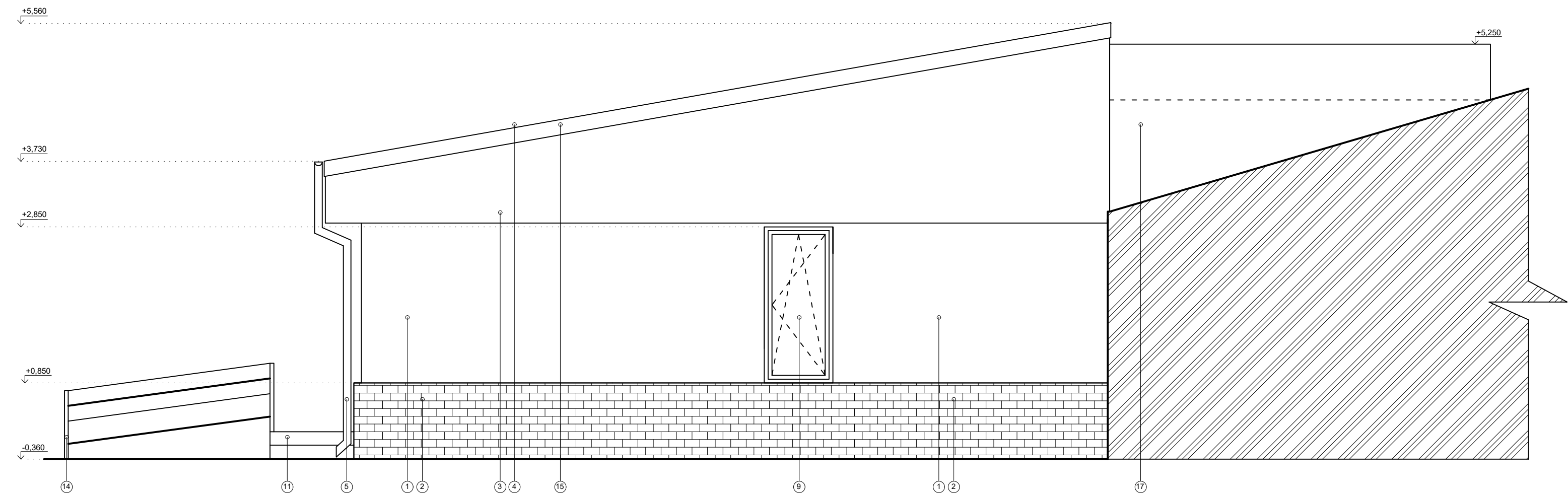
Severo- východný



Severo- západný



Juho- východný



Legenda značení:

- Povrchová úprava fasády- silikónová omietka biela nabírkad Baumit
- Oklad okna - tehový napríklad ARUBA 1
- Povrchová úprava fasády, časť odskoku strechy- silikónová omietka tehová nabírkad Baumit
- Stieňná krytina z oceľového plechu napríklad Lindab Topline
- Odkvapový systém z pozinkovaného plechu vo farbe strešnej konštrukcie napríklad Lindab
- Nájazd zo zámkovej dlažby hrúbky 80 mm
- Dverná konštrukcia hliníková, konštrukčný otvor: 3000 mm x 2750 mm, svedlý otvor: 2800 mm x 2200 mm + nadsvetlík 450 mm, dvojkridlová stavebná hĺbka 72 mm, Uf= 1,70 W/m²K, Uv= 0,60 W/m²K, Ud= 1,00 W/m²K, vodotesnosť tr. 5A, prevádzková tr. 4, trojkomorový systém, s tepelnou vložkou, obojstranná farba napríklad RAL 8003. Výrobca napríklad Slovaktual
- Okenná konštrukcia hliníková, konštrukčný otvor: 900 mm x 2000 mm, trojasko 4 - 18 - 4 - 18 - 4 mm, obojstranná farba napríklad RAL 8003, Ug= 0,50 W/m²K, Uw= 0,72 W/m²K, Uf= 0,95 W/m²K, zvuková nepriepustnosť Rw= 47 dB, odolnosť voči zaťaženiu vetrom C5/ B5, prevádzková tr. 4, teplý distančný rámik, stredové tesnenie, trojkomorové, tepelná vložka, jednokridlová, sklono- otváracia, Výrobca napríklad Slovaktual
- Vnútorný parapet plastový vo farbe 900 mm x 430 mm
- Vonkajší parapet hliníkový 2 mm vo farbe 900 mm x 300 mm
- Okenná konštrukcia hliníková, konštrukčný otvor: 1900 mm x 2000 mm, trojasko 4 - 18 - 4 - 18 - 4 mm, obojstranná farba napríklad RAL 8003, Ug= 0,50 W/m²K, Uw= 0,72 W/m²K, Uf= 0,95 W/m²K, zvuková nepriepustnosť Rw= 47 dB, odolnosť voči zaťaženiu vetrom C5/ B5, prevádzková tr. 4, teplý distančný rámik, stredové tesnenie, trojkomorové, tepelná vložka, jednokridlová, fix, Výrobca napríklad Slovaktual
- Vnútorný parapet plastový vo farbe 1900 mm x 430 mm
- Vonkajší parapet hliníkový 2 mm vo farbe 1900 mm x 300 mm
- Betónový schodík s povrchovou úpravou mrazuvzdornou nemrzúcej protišmykovej keramickej dlažby+ betónová rampa v spáde 7° s povrchovou úpravou mrazuvzdornou nemrzúcej protišmykovej keramickej dlažby, výška 150 mm
- Betónové schodíky s povrchovou úpravou mrazuvzdornou nemrzúcej protišmykovej keramickej dlažby+ betónová rampa v spáde 7° s povrchovou úpravou mrazuvzdornou nemrzúcej protišmykovej keramickej dlažby, výška 350 mm
- Dverná konštrukcia hliníková, konštrukčný otvor: 2000 mm x 2750 mm, svedlý otvor: 1800 mm x 2200 mm + nadsvetlík 450 mm, dvojkridlová stavebná hĺbka 72 mm, Uf= 1,70 W/m²K, Uv= 0,60 W/m²K, Ud= 1,00 W/m²K, vodotesnosť tr. 5A, prevádzková tr. 4, trojkomorový systém, s tepelnou vložkou, obojstranná farba napríklad RAL 8003. Výrobca napríklad Slovaktual
- Dverná konštrukcia hliníková, konštrukčný otvor: 1400 mm x 2750 mm, svedlý otvor: 900 mm x 2200 mm + nadsvetlík 450 mm, jednokridlová + bočný svetlík 400 mm, stavebná hĺbka 72 mm, Uf= 1,70 W/m²K, Uv= 0,60 W/m²K, Ud= 1,00 W/m²K, vodotesnosť tr. 5A, prevádzková tr. 4, trojkomorový systém, s tepelnou vložkou, obojstranná farba napríklad RAL 8003. Výrobca napríklad Slovaktual
- Zábradlie prispôbené imobilným vo výške 900 mm nerezové
- Oplechovanie strešnej konštrukcie vo farbe serechy
- Dverná konštrukcia hliníková, konštrukčný otvor: 1600 mm x 2750 mm, svedlý otvor: 1400 mm x 2200 mm + nadsvetlík 450 mm, dvojkridlová stavebná hĺbka 72 mm, Uf= 1,70 W/m²K, Uv= 0,60 W/m²K, Ud= 1,00 W/m²K, vodotesnosť tr. 5A, prevádzková tr. 4, trojkomorový systém, s tepelnou vložkou, obojstranná farba napríklad RAL 8003. Výrobca napríklad Slovaktual
- Povrchová úprava fasády- časť zamedzujúca zosun pôdy- silikónová omietka biela nabírkad Baumit

Legenda materiálov



Tento dokument je duševným vlastníctvom autora. Bez jeho súhlasu je rozširovanie, kopírovanie a ďalšie publikovanie trestné podľa § 21, odsek d.) zákona č. 383 /1997 Z.z..

Ing. Soňa Vetterová Opletalova 32, Nesvady 946 51 0949710677 e-mail: vetterova@agronaturfert.sk IČO: 50 884 905 DIČ: 1084269923	AGRO NATURFERT s.r.o. Opletalova 32, Nesvady 946 51 0949710677 e-mail: vetterova@agronaturfert.sk IČO: 46642498 DIČ: 2023510390 IČ DPH: SK2023510390
--	--

hlavný projektant	Ing. Soňa Vetterová	názov Vínny dom Pukanec
kreslil	Ing. Soňa Vetterová	
objednávateľ	JANROS s.r.o. Benkova 372 /1 949 11 Nitra - Ing. Ján Rosenberger Benkova 372 /1, 949 11 Nitra IČO 47545593 DIČ 2023960928	
miesto stavby	Pukanec, Parcelné číslo: 3507, 1086,1818/1, 3510,1818/2	
	objekt číslo	S0 01– Vínny dom
	účel	Projekt pre účely stavebného konania
	dátum	03/2022 č. zázasky 07/2022

profesia: Stavebný inžinier	názov výkresu	formát 8x A4
výkres č.: 123	Pohľady Navrhovaný stav	mierka 1:50